



SOPIMUS KALASTUKSEN RAJOITTAMISESTA SAIMAANNORPAN SUOJELEMISEKSI

1. Sopimusosapuolet

- **Itä-Suomen Elinvoimakeskus, kalatalous**
ja
- **x osakaskunta, (jäljempänä osakaskunta)**
 - Kiinteistötunnus /-tunnukset:
 - Osakaskunnan yhteyshenkilö:
 - Osoite:
 - Postinumero ja toimipaikka:
 - Puhelin:
 - Sähköposti:
 - Pankkitilin omistaja:
 - Tilinumero:
 - ***Tilinumero on ilmoitettava IBAN muodossa FI alkuisena.***

2. Osakaskunnan velvollisuudet

- Itä-Suomen elinvoimakeskuksen ja osakaskunnan välisen sopimuksen **sopimusalue on liitteenä. Esitys nähtävillä maa- ja metsätalousministeriön lausuntopyynnön liitteissä. Kalastusrajoitusalueen laajuus ratkeaa valtioneuvoston asetuksen antamisen yhteydessä.**
- Osakaskunta kieltää sopimusalueella muikkuverkkojen (solmuväli alle 22 mm) käytön **15.4 – xx.x** välisenä aikana ja muikkuverkkoja suurempien (solmuväli yli 21 mm) verkkojen käytön **15.4 – xx.x välisenä aikana.**
- Osakaskunta kieltää ympärivuotisesti sopimusalueella, karttaan merkityllä alueella seuraavien pyydysten ja kalastustapojen käytön 14.4.2031 saakka.
 - 1) pitkäsiima;
 - 2) muu koukkupyödyys, jossa käytetään syöttinä kalaa tai kalanpalaa;

Itä-Suomen elinvoimakeskus, kalatalousyksikkö

Toimialue: Pohjois-Savo, Etelä-Savo, Pohjois-Karjala, Keski-Suomi, Pirkanmaa ja Kanta-Häme

Puh. 0295 036 100

Sähköposti

www.elinvoimakeskus.fi

kirjaamo.ita-suomi@elinvoimakeskus.fi

etunimi.sukunimi@elinvoimakeskus.fi

xx.x.2026

- 3) riimuverkko;
 - 4) verkko, jonka liina on pystylangoilla madallettu muualta kuin liinan päistä,
 - 5) verkko, jonka liina on tehty monisäikeisestä tai -kuituisesta langasta (multifiililanka);
 - 6) solmuväliltään alle 60 millimetrin verkko, jonka liina on tehty 0,17 millimetriä paksummasta yksisäikeisestä langasta (monofiililanka);
 - 7) solmuväliltään 60 millimetrin tai sitä suurempi verkko, jonka liina on tehty 0,20 millimetriä paksummasta yksisäikeisestä langasta;
- Avoveden aikainen verkon ankkurointipakko tai vapauttaminen selviää valtioneuvoston asetuksen antamisen yhteydessä.
- 8) päältä suljettu rysä;
 - 9) päältä avoin rysä ja muu rysää vastaava seisova pyydys, jonka solmuväli on yli 55 millimetriä;
 - 10) katiska tai merta, jonka nielu on leveydeltään tai venytettynä yli 150 millimetriä.

Pydyksiä ja kalastustapoja koskevat rajoitukset eivät koske onkimista, pilkkimistä eikä heittovapa- ja uistinkalastusta, vaikka niitä harjoitettaisiin kalasyöttä käyttäen. Avoveteen tai jäälle jätettävät passiiviset kalatäkyiset koukkupydykset ovat kiellettyjä, kuten monivapakalastus (Ismete).

Poiketen siitä, mitä edellä 8 kohdassa määrätään päältä suljetusta rysästä, kiello ei koske päältä suljettua rysää, jonka solmuväli on alle 55 millimetriä ja jonka nielun leveys levitettyinä tai nielun pystykalterit eivät muodosta yli 150 mm väliä. Jos edellä mainittu rysä on varustettu katetulla etupesällä, sen etupesän kummassakin nurkassa on lisäksi oltava vähintään yksi 70 senttimetriä leveä poistumisaukko saimaannorpan pääsemiseksi pois pyydyksestä.

- Osakaskunta tiedottaa yhteisen vesialueen osakkaille, alueen kalastusoikeuden haltijoille sekä luovuttamiensa kalastuslupien haltijoille tämän sopimuksen toimeenpanemiseksi kalastukselle asetetuista rajoituksista.
- Osakaskunta huolehtii kalastusrajoitusten valvonnasta. Osakaskunta valtuuttaa tällä sopimuksella kalatalousalueen, Itä-Suomen elinvoimakeskuksen sekä Metsähallituksen valvomaan rajoitusten noudattamista sopimusalueella.
- Osakaskunta ilmoittaa välittömästi metsähallitukselle sopimusalueelta tietoonsa tulleet, sivusaaliiksi joutuneet saimaannorpat.
- Osakaskunta ilmoittaa kirjallisesti Itä-Suomen Elinvoimakeskukselle vuosittain 31. toukokuuta mennessä voimassa olevissa yhteys- ja tilitiedoissa, yhteyshenkilöissä sekä muissa sopimusaluetta tai osakaskuntaa koskevissa tiedoissa mahdollisesti tapahtuneet muutokset.

3. Itä-Suomen elinvoimakeskuksen velvollisuudet

- Itä-Suomen elinvoimakeskus maksaa osakaskunnalle vuosittain korvauksena kalastusoikeuden rajoituksesta 2,5 euroa sopimusalueen hehtaarilta tai maa- ja metsätalousministeriön vuosittain vahvistaman korvaustason mukaisesti. Korvaus maksetaan vuosittain 1. lokakuuta mennessä,

xx.x.2026

ellei Itä-Suomen elinvoimakeskus totea osakaskunnan tätä ennen rikkoneen sille tämän sopimuksen mukaan kuuluvia velvollisuuksia. Korvaus maksetaan vuosilta 2026-2030 (5 kertaa).

- Itä-Suomen elinvoimakeskus tiedottaa kalastusrajoituksista osana muuta tiedotustaan. Itä-Suomen elinvoimakeskus auttaa osakaskunnan tiedotusta toimittamalla tarvittavaa tiedotusmateriaalia ja karttoja resurssiensa mukaan.

4. Sopimuksen voimaantulo, muuttaminen ja päättyminen

- Tämä sopimus tulee voimaan, kun molemmat osapuolet ovat sen allekirjoittaneet.
- Sopimuksen muutokset on tehtävä kirjallisesti ja kummankin osapuolen tulee hyväksyä ne allekirjoituksellaan. Alkuperäiseen sopimukseen on tehtävä merkintä muutoksesta. Muutos on liitettävä alkuperäiseen sopimukseen.
- Tämän sopimuksen voimassaolo päättyy 14.4.2031. Sopimusosapuolilla on oikeus irtisanoa tämä sopimus päättymään kolmen (3) kuukauden kuluttua irtisanomispäivästä. Irtisanominen on tehtävä kirjallisesti.
- Jos osakaskunta rikkoo tämän sopimuksen mukaisia velvoitteitaan, Itä-Suomen elinvoimakeskuksella on oikeus osakaskuntaa kuultuaan purkaa tämä sopimus päättymään välittömästi.
- Tätä sopimusta on tehty kaksi samasanaista kappaletta, yksi kummallekin osapuolelle. Sopimus on hyväksytty sähköisessä allekirjoitusjärjestelmässä ja merkintä hyväksynnästä on asiakirjan viimeisellä sivulla.

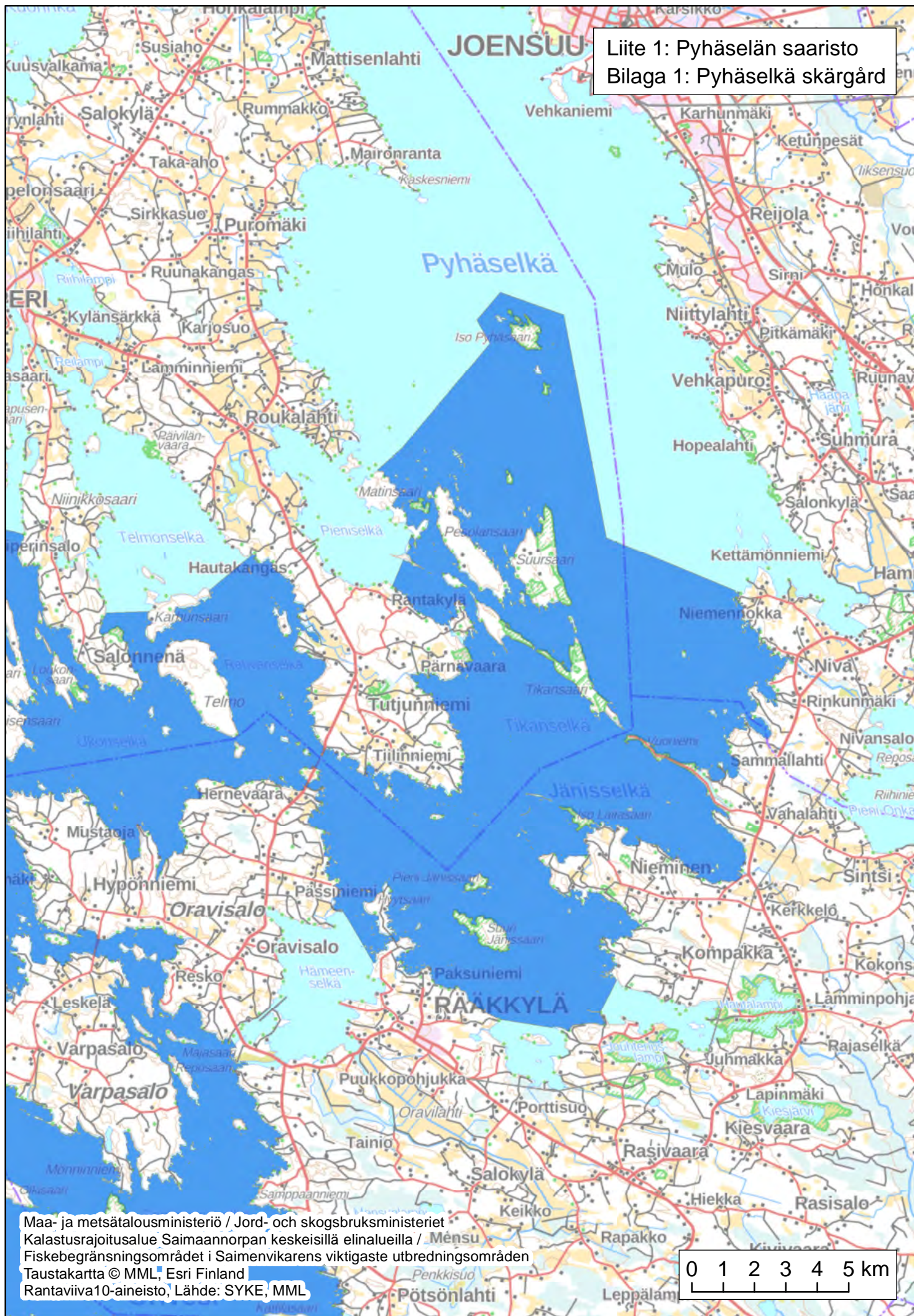
Liite:

- **Karttaliite / karttaliitteet, toimitetaan lopullisen sopimuksen mukana, kun kalastusrajoitusalue ratkeaa. Esitys nähtävillä maa- ja metsätalousministeriön lausuntopyynnön liitteissä.**

Osakaskunnan puolesta

Itä-Suomen elinvoimakeskuksen puolesta

Liite 1: Pyhäselän saaristo
Bilaga 1: Pyhäselkä skärgård



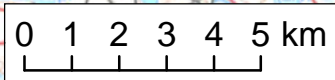
Maa- ja metsätalousministeriö / Jord- och skogsbruksministeriet
Kalastusrajoitusalue Saimaanorpan keskeisillä elinalueilla /
Fiskebegränsningsområdet i Saimenvikarens viktigaste utbredningsområden
Taustakartta © MML, Esri Finland
Rantaviiva10-aineisto, Lähde: SYKE, MML

0 1 2 3 4 5 km

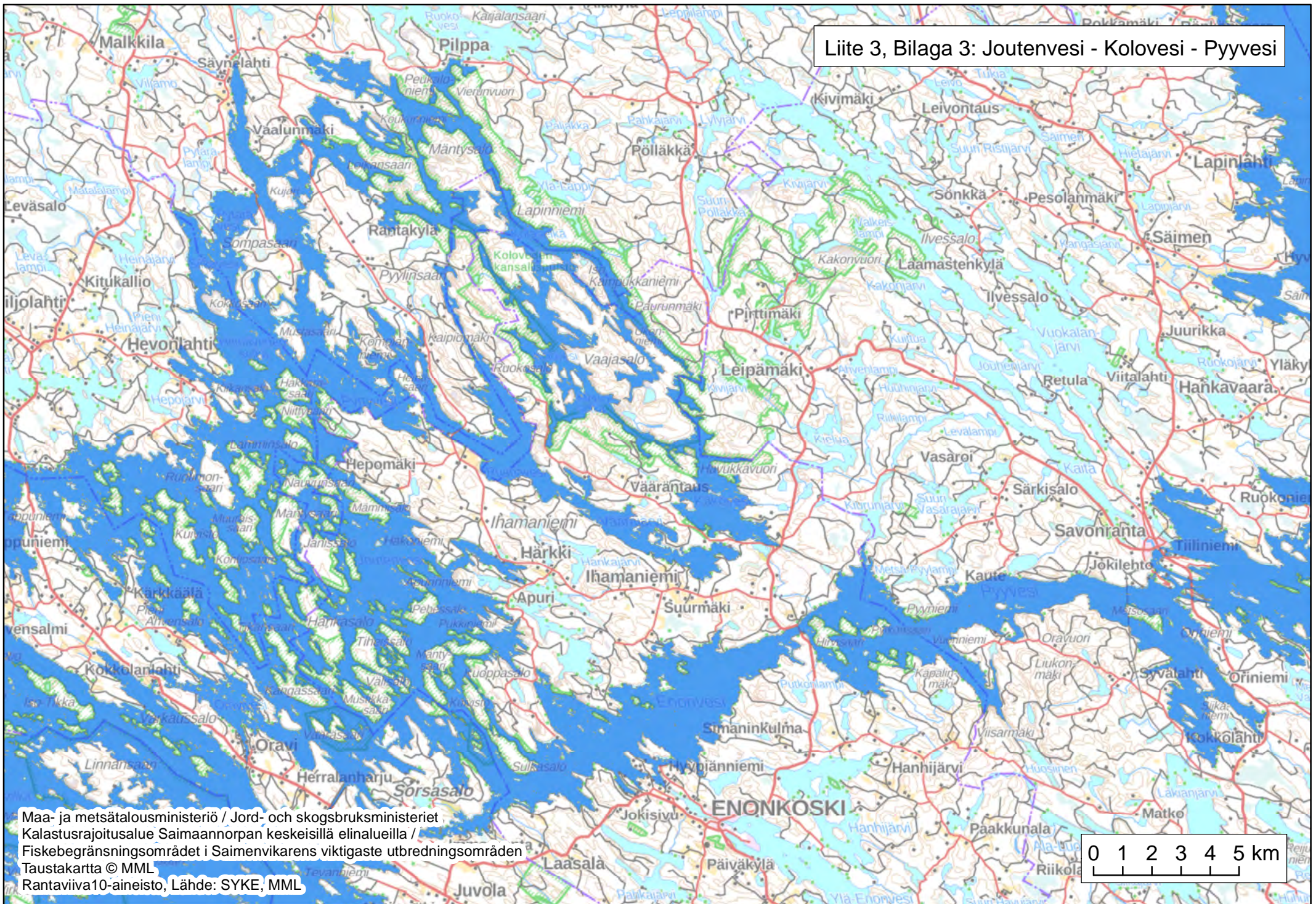
Liite 2: Oriveden saaristo
 Bilaga 2: Orivesi skärgård



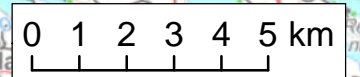
Maa- ja metsätalousministeriö / Jord- och skogsbruksministeriet
 Kalastusrajoitusalue Saimaannorpan keskeisillä elinalueilla /
 Fiskebegränsningsområdet i Saimenvikarens viktigaste utbredningsområden
 Taustakartta © MML
 Rantaviiva10-aineisto, Lähde: SYKE, MML



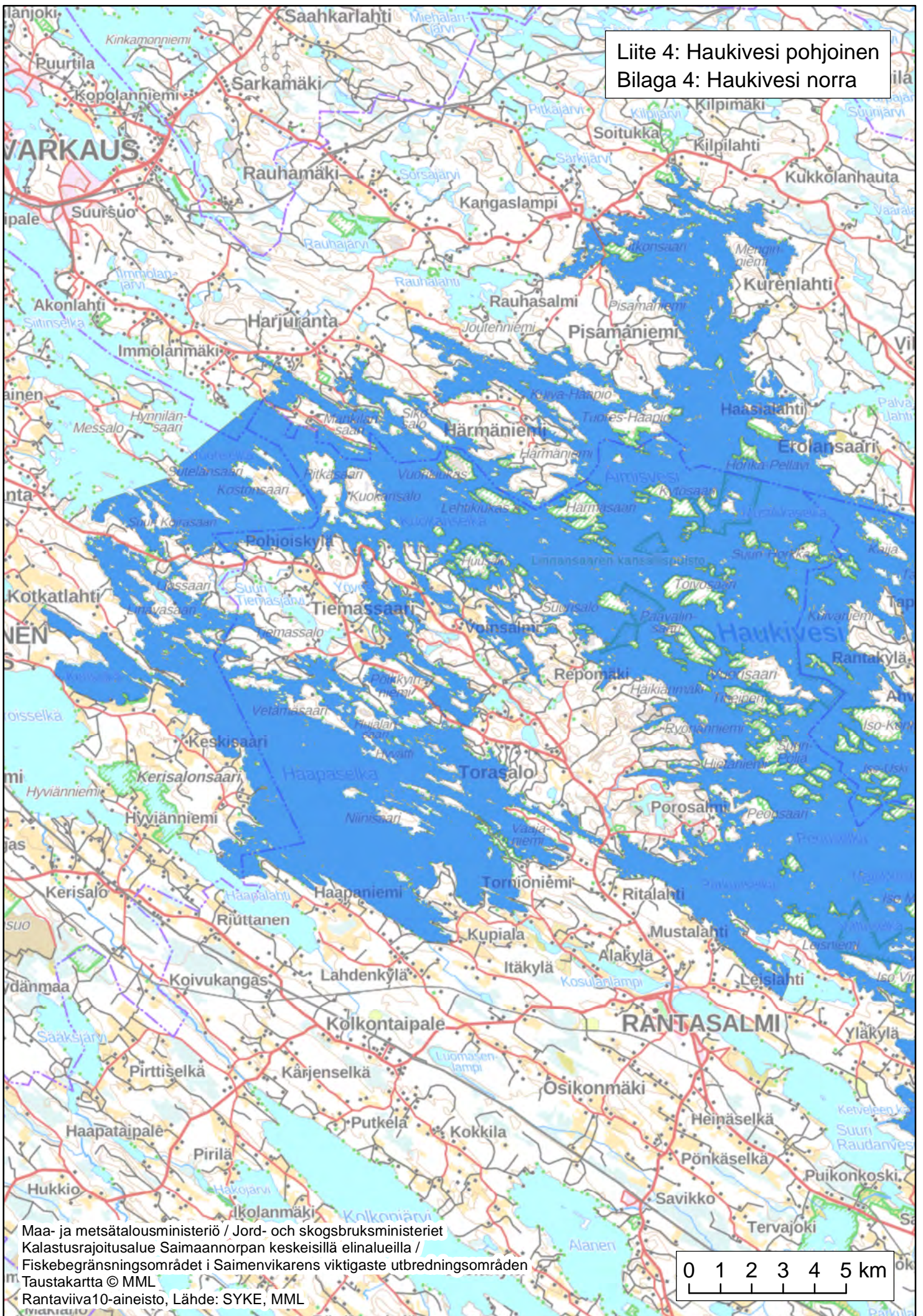
Liite 3, Bilaga 3: Joutenvesi - Kolovesi - Pyyvesi



Maa- ja metsätalousministeriö / Jord- och skogsbruksministeriet
Kalastusrajoitusalue Saimaannorpan keskeisillä elinalueilla /
Fiskebegränsningsområdet i Saimenvikarens viktigaste utbredningsområden
Tastakartta © MML
Rantaviiva10-aineisto, Lähde: SYKE, MML



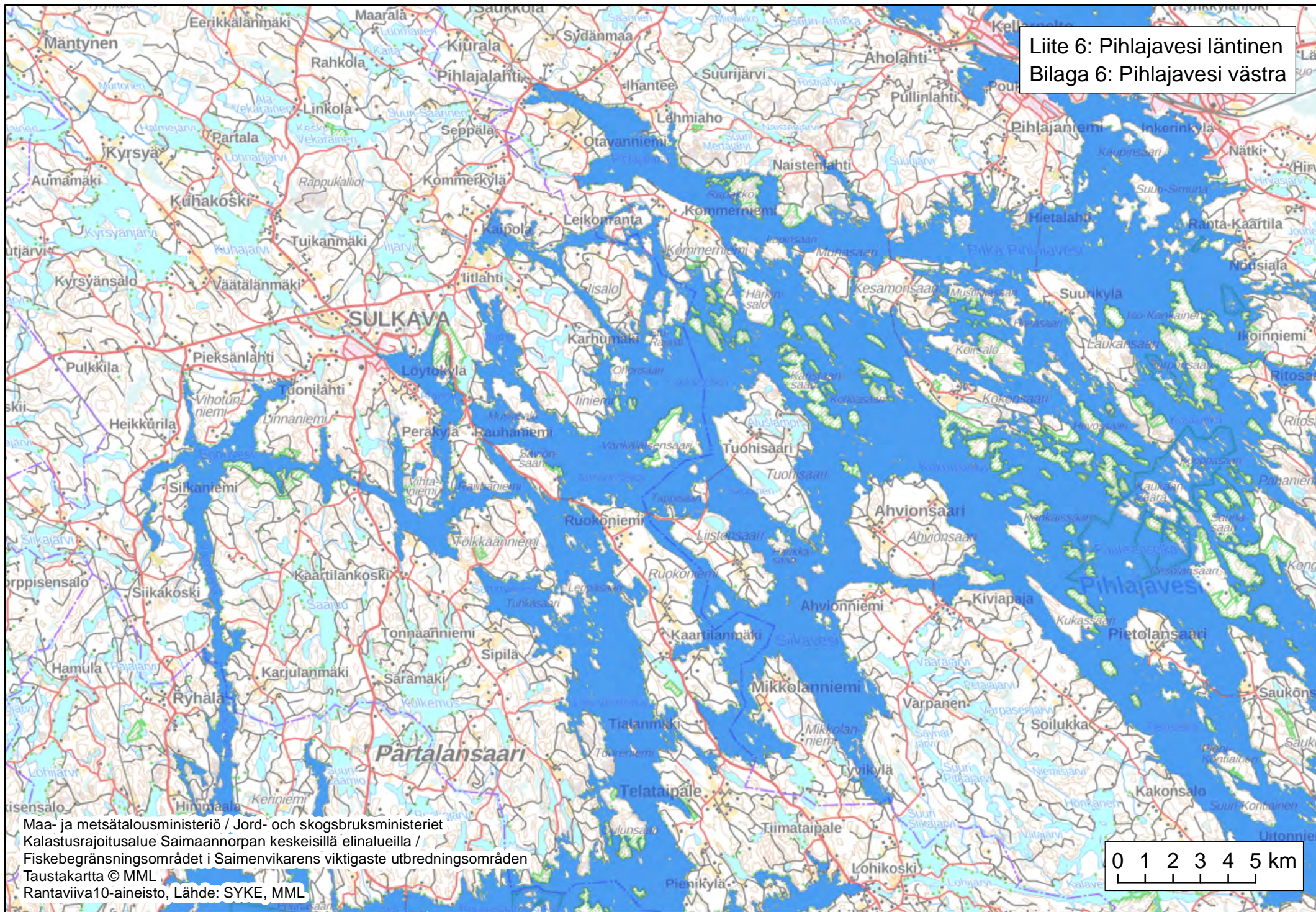
Liite 4: Haukivesi pohjoinen
Bilaga 4: Haukivesi norra



Maa- ja metsätalousministeriö / Jord- och skogsbruksministeriet
Kalastusrajoitusalue Saimaannorpan keskeisillä elinalueilla /
Fiskebegränsningsområdet i Saimenvikarens viktigaste utbredningsområden
Taustakartta © MML
Rantaviiva10-aineisto, Lähde: SYKE, MML

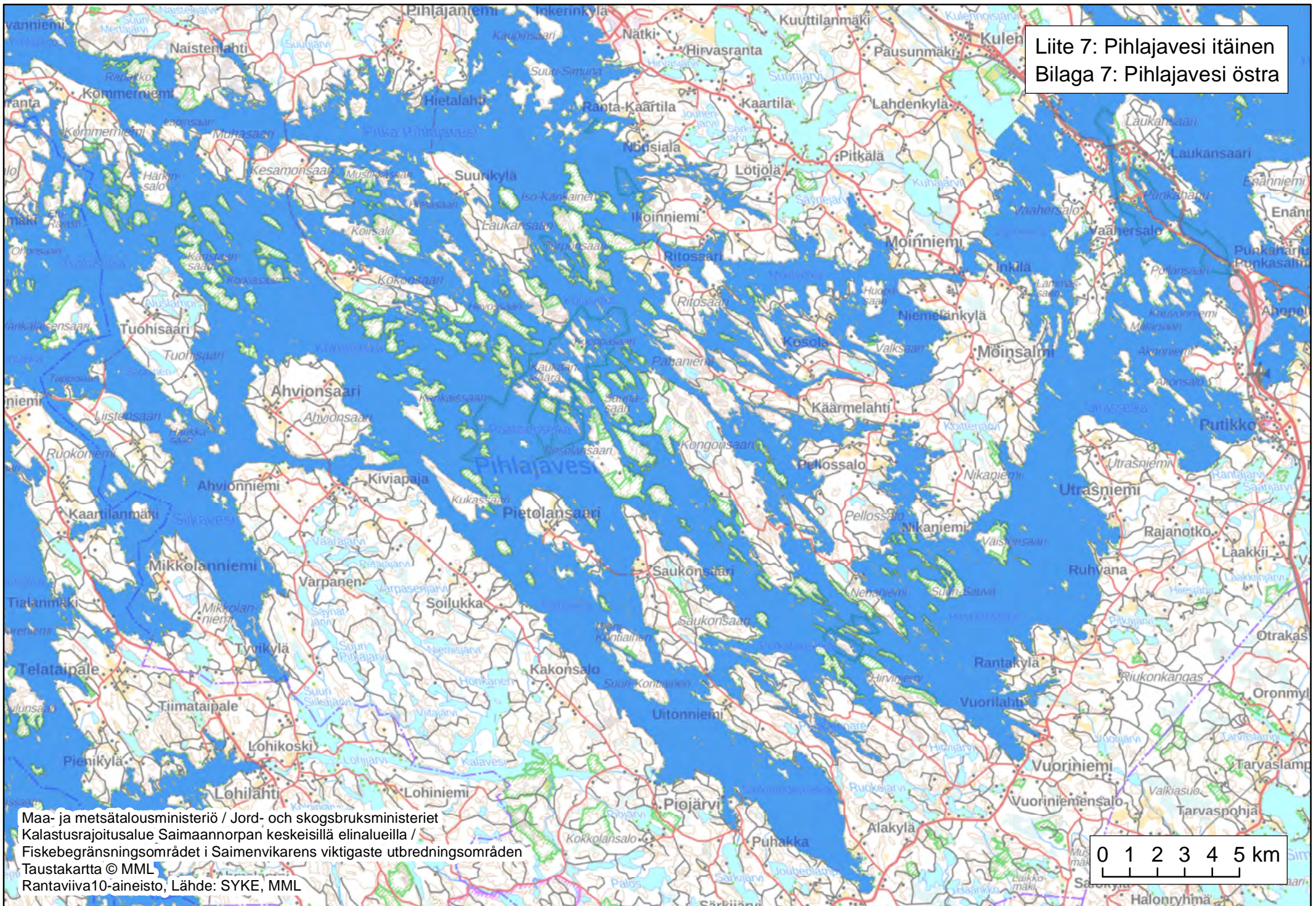
0 1 2 3 4 5 km

Liite 6: Pihlajavesi läntinen
Bilaga 6: Pihlajavesi västra

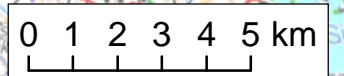


Maa- ja metsätalousministeriö / Jord- och skogsbruksministeriet
Kalastusrajoitusalue Saimaannorpan keskeisillä elinalueilla /
Fiskebegränsningsområdet i Saimenvikarens viktigaste utbredningsområden
Tastakartta © MML
Rantaviiva10-aineisto, Lähde: SYKE, MML

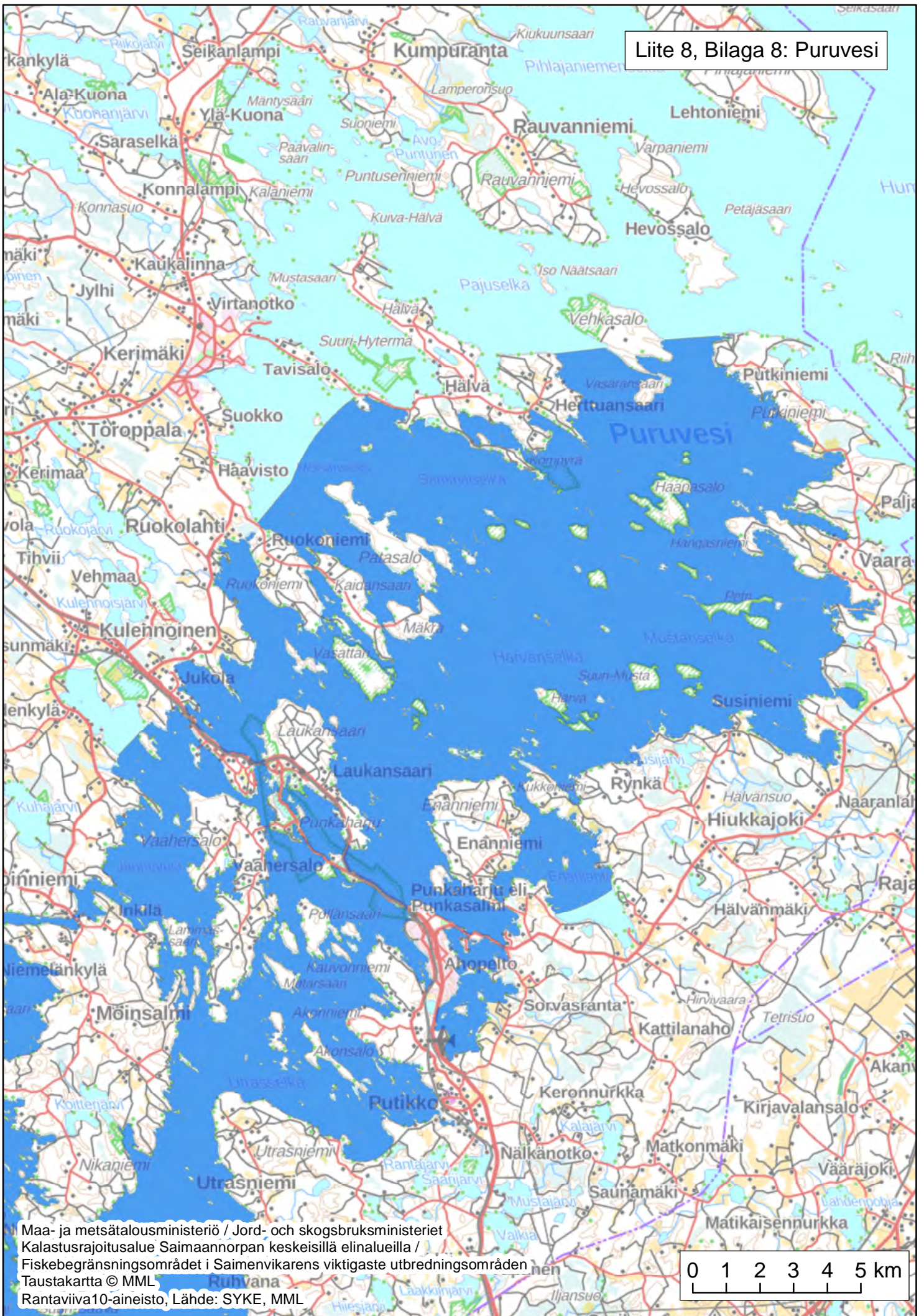
Liite 7: Pihlajavesi itäinen
Bilaga 7: Pihlajavesi östra



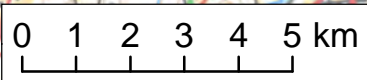
Maa- ja metsätalousministeriö / Jord- och skogsbruksministeriet
Kalastusrajoitusalue Saimaannorpan keskeisillä elinalueilla /
Fiskebegränsningsområdet i Saimenvikarens viktigaste utbredningsområden
Tastakartta © MML
Rantaviiva10-aineisto, Lähde: SYKE, MML



Liite 8, Bilaga 8: Puruvesi



Maa- ja metsätalousministeriö / Jord- och skogsbruksministeriet
Kalastusrajoitusalue Saimaannorpan keskeisillä elinalueilla /
Fiskebegränsningsområdet i Saimenvikarens viktigaste utbredningsområden
Tastakartta © MML
Rantaviiva10-aineisto, Lähde: SYKE, MML



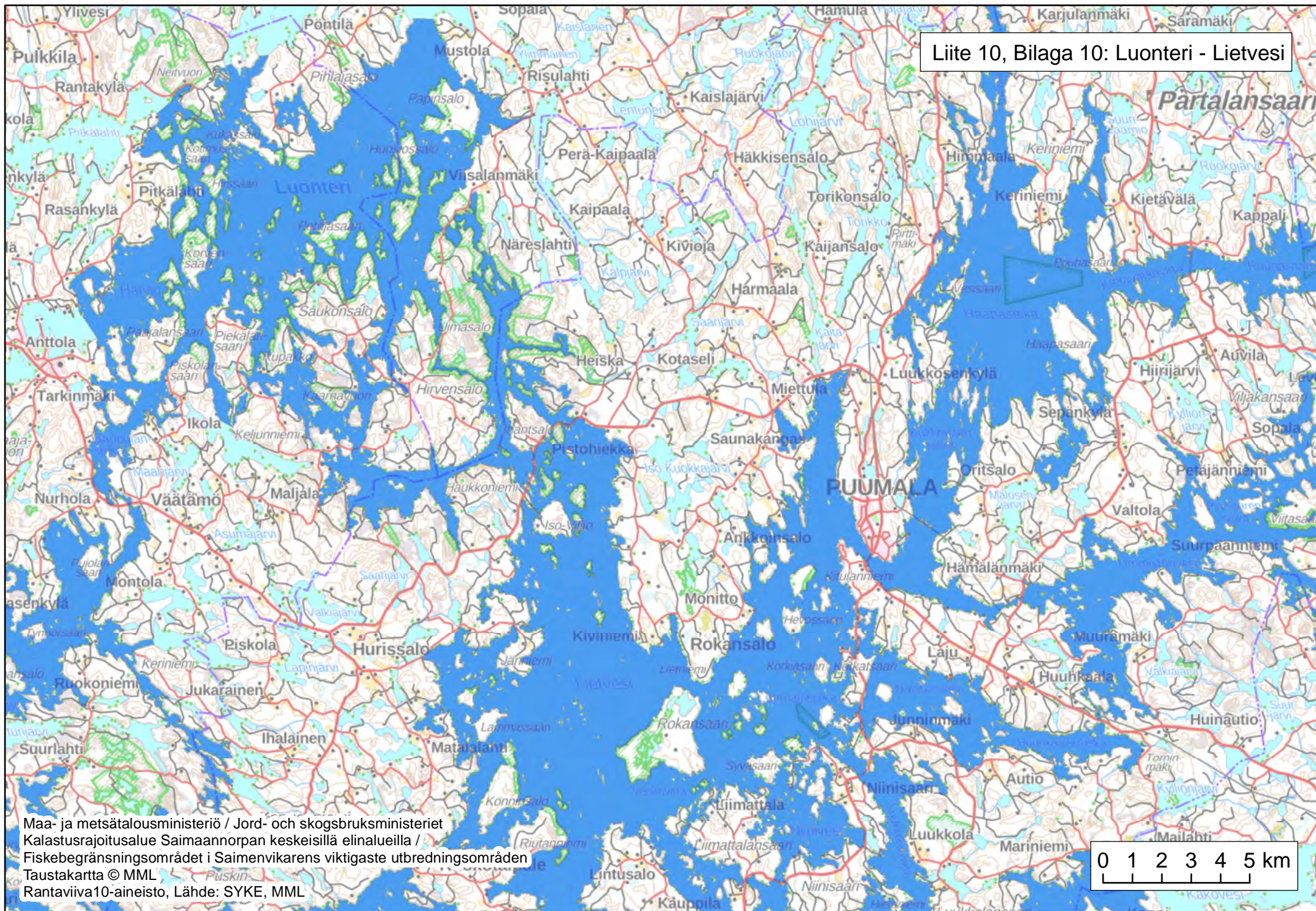
Liite 9, Bilaga 9: Haapaselkä - Lepistönselkä - Katosselkä



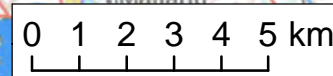
Maa- ja metsätalousministeriö / Jord- och skogsbruksministeriet
Kalastusrajoitusalue Saimaannorpan keskeisillä elinalueilla /
Fiskebegränsningsområdet i Saimenvikarens viktigaste utbredningsområden
Tastakartta © MML
Rantaviiva10-aineisto, Lähde: SYKE, MML

0 1 2 3 4 5 km

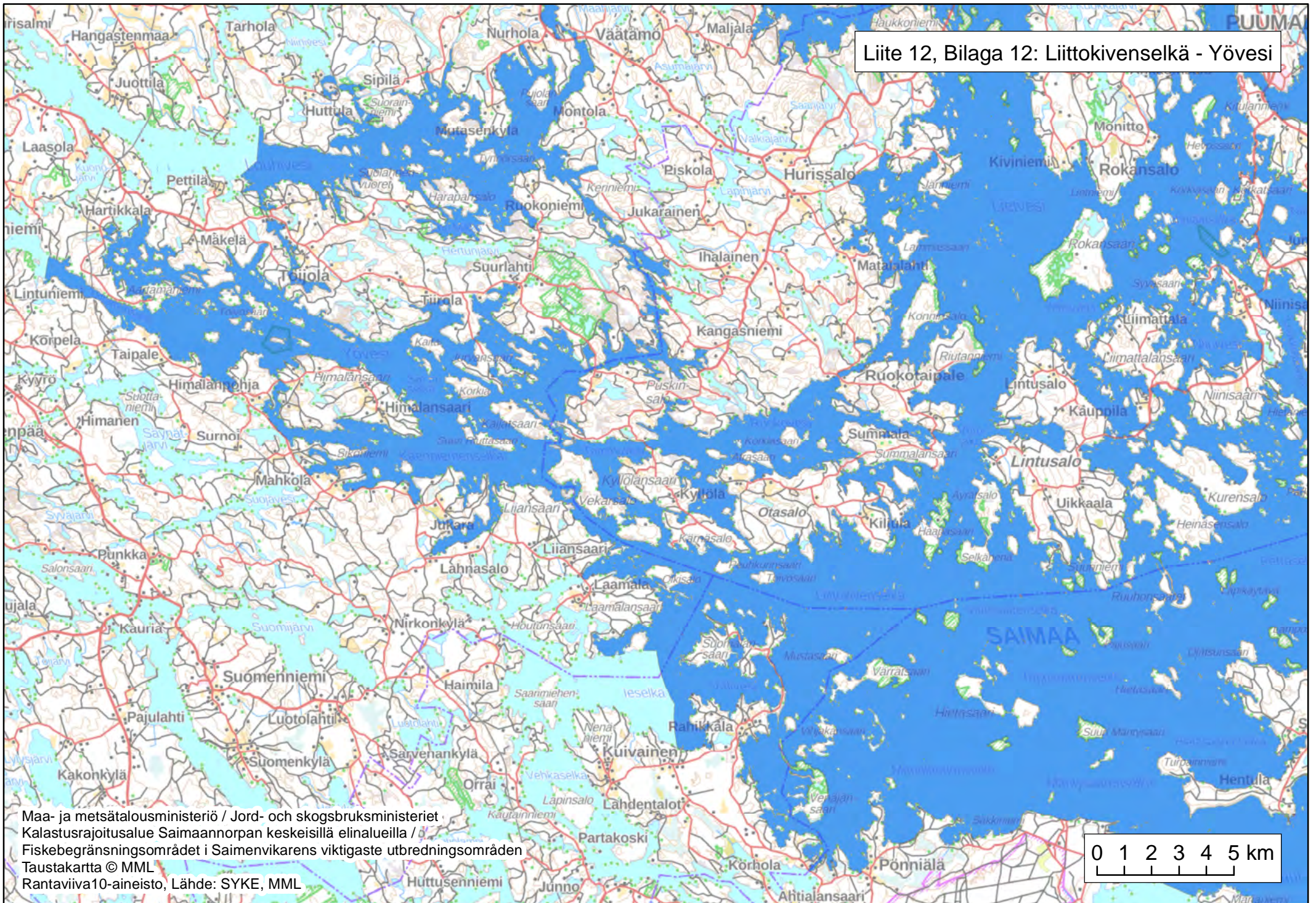
Liite 10, Bilaga 10: Luonteri - Lietvesi



Maa- ja metsätalousministeriö / Jord- och skogsbruksministeriet
Kalastusrajoitusalue Saimaannorpan keskeisillä elinalueilla /
Fiskebegränsningsområdet i Saimenvikarens viktigaste utbredningsområden
Tastakartta © MML
Rantaviiva10-aineisto, Lähde: SYKE, MML



Liite 12, Bilaga 12: Liittokivenselkä - Yövesi



Maa- ja metsätalousministeriö / Jord- och skogsbruksministeriet
Kalastusrajoitusalue Saimaannorpan keskeisillä elinalueilla /
Fiskebegränsningsområdet i Saimenvikarens viktigaste utbredningsområden
Tastakartta © MML
Rantaviiva10-aineisto, Lähde: SYKE, MML

